



PROGRAM OPIEKI MEDYCZNEJ

dla Pracowników
GRUPY CRH w Polsce

Przygotowane przez **Medicover**



Poznaj program opieki medycznej

Witamy	2
Jak przystąpić do ubezpieczenia?	3
Jak włączyć członków rodziny?	4
Kontakt	4
Zakres pakietów	6
Czas oczekiwania	10



Drodzy Pracownicy,

Prezentujemy program prywatnego ubezpieczenia medycznego w Medicovert. Poniżej znajdziecie najważniejsze informacje dotyczące możliwości skorzystania z kompleksowej opieki medycznej.

Niniejszy materiał obowiązuje od 1 marca 2025 r.



Kto może przystąpić do ubezpieczenia?

Ubezpieczenie adresowane jest do wszystkich osób Pracujących i Współpracujących w Grupie CRH w Polska Sp. z o.o. oraz ich Małżonków / Partnerów, Dzieci oraz Rodziców i Teściów.

Co zrobić aby przystąpić do ubezpieczenia?

Jeśli jesteś pracownikiem etatowym a chcesz poszerzyć zakres ochrony ponad to, co gwarantuje pracodawca (czyli wariant Obligo), musisz wypełnić odpowiednie formularze i zapłacić składkę. Wszelkie informacje znajdziesz w Dziale HR lub u Brokera.

Konstrukcja programu

Program Opieki Medycznej składa się z **TRZECH wariantów**:



PAKIET OBLIGO

Opłacany w 100% przez pracodawcę (można do tego wariantu włączyć też członków rodziny dopłacając różnicę w składce).



PAKIET SPECJALISTYCZNY

Umożliwiający kompleksową opiekę ambulatoryjną, fizjoterapię (40 procedur), wizyty domowe, szczepienie przeciw grypie, WZW A i B.



PAKIET SZPITALNY

Rozszerzony dodatkowo o chirurgię jednego dnia, oraz szerokoprofilową hospitalizację.



Czy można do ubezpieczenia włączyć członków rodziny?

Program umożliwia rozszerzenie opieki na członków rodziny o pakiety:

■ **Partnerski**

umożliwiający dołączenie do Programu jednej osoby czyli: Partnera pozostającego we wspólnym gospodarstwie domowym (Współmatzonek, Współmatzonka, Konkubent, Konkubina)

■ **Rodzinny**

umożliwiający włączenie do Programu Partnera i/lub Dzieci Ubezpieczonego Głównego (zgodnie z definicjami jak powyżej).

■ **Senior**, umożliwiający zgłoszenie Rodziców i Teściów.

■ **Pakiet dla Dziecka**, powyżej 25 r.ż., które nie może już zostać objęte opieką w ramach wariantu rodzinnego.





Czasowe ograniczenie ochrony (karencja)

Na niżej przedstawione usługi (dostępne w wariantach Szpitalnym) występuje 3 miesięczna karencja. Okres karencji (okres, w trakcie którego odpowiedzialność Medicover jest wyłączona w odniesieniu do wskazanych Zakresów świadczeń) i 12 miesięcy na tzw. Uprzednio Występujący Stan Zdrowia:



Uprzednio występujący stan zdrowia

Nawracające lub przewlekłe choroby, z powodu których – w okresie 12 miesięcy przed Datą Uzyskania Uprawnień – Osoba Uprawniona była leczona lub uzyskała poradę lekarską lub przebyła zabieg chirurgiczny. Za Uprzednio występujący stan zdrowia uznaje się także ciężę stwierdzoną przed Datą Uzyskania Uprawnień.



Specjalistyczne Procedury Ambulatoryjne

Diagnostyczne i lecznicze Usługi medyczne wymienione w odpowiednim Zakresie świadczeń, wykonywane ze wskazań medycznych, ambulatoryjnie lub w trybie hospitalizacji jednodniowej (maksymalny pobyt do 24 godzin, niewymagające znieczulenia z intubacją dotchawiczą), odbywające się na podstawie skierowania wystawionego przez lekarza Centrum Medicover. Jeżeli ze względu na wiek lub stan zdrowia Osoby Uprawnionej, Usługa medyczna będzie wymagała znieczulenia z intubacją dotchawiczą i/lub hospitalizacji przekraczającej 24 godziny, wówczas nie podlega ona zakresowi Specjalistyczne Procedury Ambulatoryjne i w ramach tego zakresu nie będzie świadczona.



Szpital

Działające na terytorium Rzeczypospolitej Polskiej, zgodnie z odpowiednimi przepisami prawa, przedsiębiorstwo podmiotu leczniczego typu zamkniętego, udzielające całodobowych świadczeń zdrowotnych przez wykwalifikowaną kadrę medyczną, posiadające odpowiednie zaplecze do prowadzenia diagnostyki i leczenia operacyjnego, gdzie Osoba Uprawniona może uzyskać Usługę szpitalną. Za Szpital nie uznaje się ośrodków pomocy społecznej, ośrodków leczenia uzależnień, hospicjów, sanatoriów, ośrodków wypoczynkowych, ośrodków rehabilitacyjnych, szpitalnych oddziałów rehabilitacyjnych, zakładów lecznictwa uzdrowiskowego (w tym szpitali uzdrowiskowych).

Od kiedy działa ubezpieczenie dobrowolne?

Program dobrowolny – czyli opłacone z Twojego wynagrodzenia - **od pierwszego dnia miesiąca następującego** po dacie podpisania deklaracji przystąpienia i zgody na potrącenie składki z wynagrodzenia.



Jeśli dane świadczenie przysługuje w pakiecie jest oznaczone ■ lub opisane szczegółowo.

Zakres pakietów

Zakres Pakietów	Pakiet Obligo	* Pakiet Specjalistyczny	Pakiet Szpitalny	Pakiet dla dziecka powyżej 25-go r.ż.	Pakiet Senior
Medycyna Pracy	✓	✓	✓	✗	✗
Hot Line Medicover – pilna pomoc medyczna 24/7	✓	✓	✓	✓	✓
Pogotowie Ratunkowe i lokalny Transport Medyczny	✓	✓	✓	✓	✓
Opieka Lekarza Prowadzącego	✓	✓	✓	✓	✓
Konsultacje lekarzy podstawowej opieki zdrowotnej: internisty, pediatri, lekarza medycyny rodzinnej	✓	✓	✓	✓	✓
Konsultacje lekarzy pomocy doraźnej ogólnej i pediatrycznej	✓	✓	✓	✓	✓
Wizyty domowe	✗	bez limitu	bez limitu	✗	✗
Konsultacje lekarzy specjalistów - poziom podstawowy: ginekolog, okulista, dermatolog, urolog	✓	✓	✓	✓	✓
Podstawowe zabiegi ambulatoryjne	✓	✓	✓	✓	✓
Diagnostyka: badania laboratoryjne (m. in. z krwi: alergologia, biochemia, hormony, markery, badania moczu, posiewy bakteryjne), diagnostyka kardiologiczna (m. in. EKG, Holter), diagnostyka pulmonologiczna (m. in. spirometria), diagnostyka laryngologiczna, diagnostyka obrazowa (m. in. RTG, USG, mammografia), diagnostyka endoskopowa (m.in. gastroskopia), badania cytologiczne i histopatologiczne (m. in. cytologia szyjki macicy), biopsje	✓	✓	✓	✓	✓
Szczepienia przeciwko grypie	✓	✓	✓	✓	✓
Szczepienia WZW A i B	✗	✓	✓	✗	✗
Konsultacje lekarzy specjalistów - poziom rozszerzony, m.in: chirurg, ortopeda, laryngolog, kardiolog, neurolog, urolog	✗	✓	✓	✓	✓
Konsultacje lekarzy pomocy doraźnej chirurgicznej i ortopedycznej	✗	✓	✓	✓	✓
Prowadzenie ciąży lista badań przygotowana w oparciu o Standard Opieki Przedporodowej Medicover dostępna bez skierowania min.: badania krwi, USG ciąży, posiewy, badania genetyczne	✓	✓	✓	✓	✓



Ciąg dalszy tabeli.

Zakres pakietów

Zakres Pakietów	Pakiet Obligo	* Pakiet Specjalistyczny	Pakiet Szpitalny	Pakiet dla dziecka powyżej 25-go r.ż.	Pakiet Senior
Rozszerzone badania diagnostyczne (376 procedur) badania z poziomu podstawowego oraz dodatkowo m.in: rozszerzone badania laboratoryjne (w tym: szerokie badania biochemiczne i hematologiczne, serologia grup krwi, posiewy moczu i kału, PSA, OB, podstawowe badania alergologiczne), Holter EKG i RR, próba wysiłkowa, audiometria, EEG, spirometria, szeroki zakres RTG i USG	✗	✓	✓	✓	✓
Konsultacje lekarzy specjalistów - poziom zaawansowany Konsultacje z poziomu rozszerzonego oraz dodatkowo m.in: alergolog, chirurg naczyniowy, chirurg onkolog, diabetolog, endokrynolog, gastrolog, hematolog, hepatolog, nefrolog, onkolog, pulmonolog, reumatolog.	✗	✓	✓	✓	✓
Zaawansowane zabiegi ambulatoryjne	✗	✓	✓	✓	✓
Zaawansowane badania diagnostyczne (600 procedur) Badania z poziomu rozszerzonego oraz dodatkowo m.in: szerokie badania laboratoryjne (w tym: badania hepatologiczne i immunologiczne, hormony, markery, posiewy bakteryjne), testy skórne punktowe, panel alergologiczny (pokarmowy i wziewny), biopsje, diagnostyka układu moczowego (m.in. badanie urodynamiczne).	✗	✓	✓	✓	✓
Konsultacje lekarzy specjalistów - poziom kompleksowy Konsultacje z poziomu zaawansowanego oraz dodatkowo m.in: anezjolog, angiolog, foniatra, immunolog, kardiolog, neurochirurg, torakochirurg, lekarz medycyny podróży, radiolog.	✗	✓	✓	✓	✓
Konsultacje lekarzy specjalistów limitowane (m.in: psycholog, psychiatra, seksuolog, logopeda, dietetyk)	✗	✓	✓	✓	✓
Kompleksowe zabiegi ambulatoryjne	✗	✓	✓	✓	✓

Ciąg dalszy tabeli na następnej stronie. →



Zakres pakietów

Ciąg dalszy tabeli.

Zakres Pakietów	Pakiet Obligo	* Pakiet Specjalistyczny	Pakiet Szpitalny	Pakiet dla dziecka powyżej 25-go r.ż.	Pakiet Senior
Kompleksowe badania diagnostyczne (1174 procedur) Badania z poziomu zaawansowanego oraz dodatkowo m.in: specjalistyczne badania laboratoryjne (w tym: panele alergologiczne, markery, zaawansowane badania hormonalne), tomografia komputerowa, rezonans magnetyczny, endoskopia, scyntygrafia, USG doppler, RTG kontrastowe.	✗	✓	✓	✓	✓
Fizjoterapia Procedury fizjoterapeutyczne (dla dorosłych i dla dzieci) w zakresie rehabilitacji ambulatoryjnej	✗	bez limitu	bez limitu	30 procedur	✗
Konsylium medyczne , druga opinia medyczna	✗	✗	✓	✗	✗
Wysokospecjalistyczne Zabiegi Ambulatoryjne i Diagnostyka (159 procedur)	15% rabatu	15% rabatu	✓	15% rabatu	15% rabatu
Chirurgia Jednego Dnia (100 procedur) procedury wykonywane w warunkach sali zabiegowej, trwający <24h, w znieczuleniu miejscowym lub nasiąkowym	15% rabatu	15% rabatu	✓	15% rabatu	15% rabatu
Świadczenia stomatologiczne w zakresie: <ul style="list-style-type: none"> Lakierowanie zębów* mlecznych; Lakierowanie zębów stałych*; Lakowanie zębów (1 ząb)* Piaskowanie 1 tuki* Piaskowanie 2 tuki* Usunięcie kamienia nazębnego z zastosowaniem ultradźwięków (scaling)* *raz w ciągu roku trwania umowy	✗	✓	✓	✗	✗
Refundacja świadczeń poza siecią Medcover - 100% poniesionych kosztów w limicie 500 zł na kwartał	✓	✓	✓	✓	✓
Usługi szpitalne (1311 procedur) Operacje i zabiegi z zakresu chirurgii, ginekologii, interny, kardiologii, laryngologii, neurochirurgii, okulistyki, ortopedii, pediatrii, urologii, diagnostyka szpitalna Poród poród drogami natury, poród drogą cesarskiego cięcia, znieczulenia	15% rabatu na usługi szpitalne i 5% rabatu na poród	15% rabatu na usługi szpitalne i 5% rabatu na poród	✓	15% rabatu na usługi szpitalne i 5% rabatu na poród	15% rabatu na usługi szpitalne i 5% rabatu na poród

Ciąg dalszy tabeli na następnej stronie. →



Ciąg dalszy tabeli.

Zakres pakietów

Zakres Pakietów	Pakiet Obligo	* Pakiet Specjalistyczny	Pakiet Szpitalny	Pakiet dla dziecka powyżej 25-go r.ż.	Pakiet Senior
Dostęp do wszystkich Centrów Medcover na terenie całego kraju	✓	✓	✓	✓	✓
Dostęp do placówek Medi Partner na terenie całego kraju	✓	✓	✓	✓	✓
Dostęp do Ogólnopolskiego Centrum Umawiania Wizyt tel. 500 900 500	✓	✓	✓	✓	✓
NOWOŚĆ! Dostęp do dedykowanej infolinii Premium , oferującej preferencyjne terminy wizyt, pod numerem 500 900 540	✓	✓	✓	✓	✓
Dostęp do infolinii Medycyny Pracy tel. 500 900 700	✓	✓	✓	✗	✗
Dostęp do najszybszej porady medycznej Medcover Express	✓	✓	✓	✓	✓
Porady medyczne bez wychodzenia z domu Czaty z lekarzami, video konsultacje, telefoniczne porady medyczne	✓	✓	✓	✓	✓
Dostęp do aplikacji Medcover On-Line Innowacyjny portal pacjenta umożliwiający m.in.: umówienie / odwołanie wizyty, dostęp do wyników badań, zamówienie recepty, pytania do lekarza po odbytej wizycie, kontakt z lekarzem prowadzącym / koordynatorem opieki, konsultacje medyczne online, dostęp do strefy zdrowia pacjenta.	✓	✓	✓	✓	✓

Pakiet finansowany przez pracodawcę

Pakiet OBLIGO jest w pełni finansowany przez pracodawcę.
W sprawie dopłat do pozostałych pakietów prosimy o kontakt z lokalnym działem HR.



Czas oczekiwania na poradę lub badanie w centrach Medicover

Konsultacje lub badanie odbywają się:

- w terminach wskazanych w poniższej tabeli,
- w terminach odpowiadających potrzebie zdrowotnej pacjenta jeśli lekarz lub inny personel medyczny Medicover potwierdzi wskazanie medyczne do odbycia wizyty w innym terminie.

Pozostałe konsultacje i badania niewymienione w poniższej tabeli odbywają się zgodnie ze wskazaniem medycznym.

	Rodzaj konsultacji medycznej lub diagnostyki	Czas oczekiwania
Dorośli	Konsultacja internistyczna i medycyny rodzinnej	do 24 godzin
	Konsultacja internistyczna i medycyny rodzinnej - wizyta domowa*	do 6 godzin od przyjęcia zgłoszenia, na podstawie wskazań medycznych
	Konsultacja chirurga, ginekologa, okulisty, ortopedy	do 3 dni
	Konsultacja dermatologa, kardiologa, laryngologa, neurologa	do 5 dni
	Poradnia Bólu Pleców, Poradnia Układu Ruchu	do 7 dni
	Konsultacja alergologa, chirurga naczyniowego, diabetologa, endokrynologa, gastrologa, lekarza chorób zakaźnych, nefrologa, onkologa, pulmonologa, urologa	do 7 dni
	Konsultacja hematologa, hepatologa, reumatologa	do 14 dni
Medycyna Pracy	Lekarz Medycyny Pracy	czas od zgłoszenia do umówienia do 5 dni roboczych, czas realizacji badań i uzyskania orzeczenia w ciągu 1 dnia roboczego (z wyjątkiem przypadków wymagających pogłębionej diagnostyki)
Dzieci	Konsultacja pediatry	do 24 godzin
	Konsultacja pediatry i medycyny rodzinnej - wizyta domowa*	do 6 godzin od przyjęcia zgłoszenia, na podstawie wskazań medycznych
	Konsultacja chirurga, ortopedy, neurologa, okulisty, alergologa, dermatologa, laryngologa	do 7 dni
	Konsultacja diabetologa, endokrynologa, gastrologa, ginekologa, hematologa, kardiologa, nefrologa, pulmonologa, reumatologa, urologa	do 14 dni
Badania i zabiegi diagnostyczne	Badania laboratoryjne	do 3 dni
	RTG	do 3 dni
	USG, tomografia komputerowa, rezonans magnetyczny	do 14 dni

Dni robocze w Centrach Medicover: poniedziałek - sobota (z wyłączeniem dni ustawowo wolnych od pracy).

Badania i zabiegi diagnostyczne odbywają się na podstawie skierowania wystawionego przez lekarza Centrum Medicover.



Czas oczekiwania na konsultacje w placówkach sieci medycznej

Konsultacje lub badanie odbywają się:

- w terminach wskazanych w poniższej tabeli,
- w terminach odpowiadających potrzebie zdrowotnej pacjenta jeśli lekarz lub inny personel medyczny Medicovert potwierdzi wskazanie medyczne do odbycia wizyty w innym terminie.

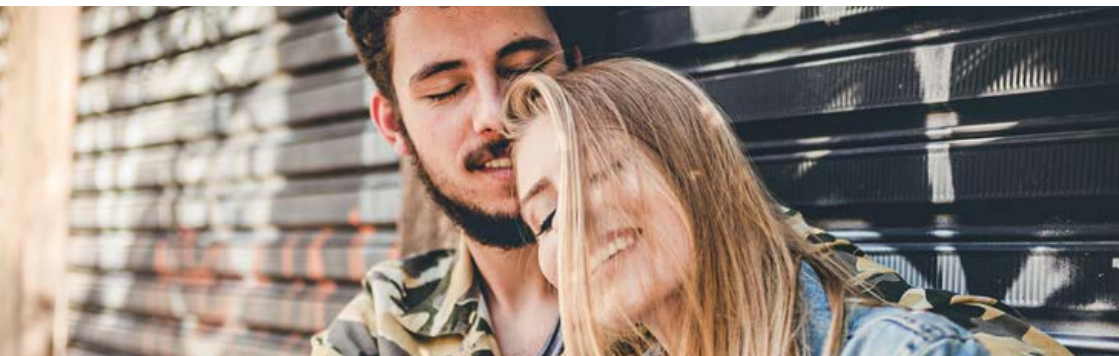
Pozostałe konsultacje niewymienione w poniższej tabeli odbywają się w dostępnych terminach.

Badania diagnostyczne odbywają się zgodnie ze wskazaniem medycznym.

	Rodzaj konsultacji medycznej lub diagnostyki	Czas oczekiwania
Dorośli	Konsultacja internistyczna i medycyny rodzinnej	do 2 dni
	Konsultacja alergologa, chirurga, dermatologa, endokrynologa, gastrologa, ginekologa, kardiologa, laryngologa, neurologa, okulisty, ortopedy, urologa	do 14 dni
Medycyna Pracy	Lekarz Medycyny Pracy	czas od zgłoszenia do umówienia 5 dni roboczych, realizacja pełnych badań do uzyskania orzeczenia do 3 dni roboczych (z wyjątkiem przypadków wymagających pogłębionej diagnostyki)
Dzieci	Konsultacja pediatrii	do 2 dni

Dni robocze w Placówkach Współpracujących: poniedziałek - piątek (z wyłączeniem dni ustawowo wolnych od pracy)

Badania i zabiegi diagnostyczne odbywają się na podstawie skierowania wystawionego przez lekarza Centrum Medicovert lub Placówek Współpracujących



Niniejszy materiał ma charakter wyłącznie reklamowy i informacyjny oraz nie stanowi oferty w rozumieniu ustawy z dnia 23 kwietnia 1964 r. Kodeks cywilny.

GRUPA
MAK